

Patientnära ultraljud (POCUS) ger mervärde för palliativa patienter

Johan Fridegren, överläkare, doktorand^{1,2} och Gabriella Frisk, överläkare, med.dr^{1,2}

1. Institutionen för Neurobiologi, vårdvetenskap och samhälle (NVS), Avdelningen för klinisk geriatrik, Karolinska Institutet;
2. ASIH Stockholm Södra, SLSO, Region Stockholm

Bakgrund

Patientnära ultraljud (POCUS) är en snabbt växande undersökningsmetod som har potential att förändra diagnostisering och behandling av svårt sjuka patienter. POCUS är en portabel och icke-invasiv utrustning som använder högfrekventa ljudvågor för att i realtid avbilda organ och vävnader.

Fördelarna med POCUS är bland annat att patienter kan undersökas i hemmet, onödiga sjukhusbesök kan undvikas och kan innebära kostnadsbesparingar för hela sjukvården.

POCUS kan vara särskilt fördelaktigt för palliativa patienter där exempelvis en resa till sjukhus kan innebära stor påfrestning.

För palliativa patienter används ofta ultraljud för att diagnostisera vanligt förekommande tillstånd som ascites, pleuravätska och urinstämning.

Ultraljud utförs traditionellt av radiologer på sjukhus. POCUS utförs av en icke-radiolog och kan därför med fördel användas inom palliativ hemsjukvård och på specialiserad palliativ slutenvårdavdelning (SPSV). POCUS kan därmed underlätta för palliativa patienter att stanna kvar i hemmet eller på en palliativ vårdavdelning.

Hypotes

Syftet med denna studie är att undersöka om POCUS inom palliativ hemsjukvård och palliativ slutenvård är en säker undersökningsmetod för att diagnostisera ascites, pleuravätska och urinstämning samt om väntetiden till eventuell behandling av dessa tillstånd kan förkortas. Vi undersöker även hur många sjukhusbesök som kan undvikas och om patienternas livskvalitet kan bibehållas. Eventuella kostnadsbesparingar för sjukvården tack vare POCUS kommer också att undersökas.

Metod

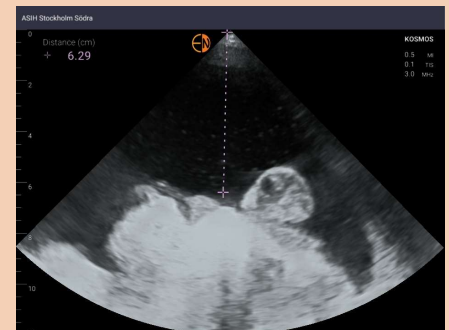
En prospektiv interventionsstudie har startats. Studien har etikgodkännande (Dnr 2022-02399-01) 100 patienter från ASIH Stockholm Södra och SPSV Långbro Park kommer att inkluderas under 2 år. En pilotstudie med 48 patienter har genomförts. Vi kommer att mäta tiden från POCUS till eventuell behandling och antalet undvikta sjukhusbesök. Patienterna får göra ESAS-skattning före POCUS och tre dagar efteråt.

Studiedeltagare

Patienter över 18 år med en palliativ diagnos som är inskrivna i ASIH Stockholm Södra eller på SPSV Långbro Park kommer att erbjudas att delta i studien. Patienter som inte kan lämna medgivande kommer inte att inkluderas.

Resultat

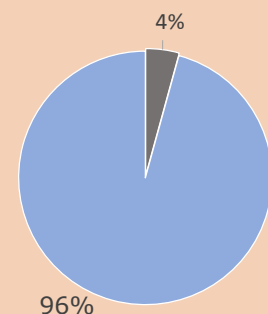
Huvudstudien pågår men preliminära resultat visar att POCUS är en säker och lättillgänglig undersökningsmetod för palliativa patienter. Vår pilotstudie visade att POCUS för patienter inom ASIH och SPSV kan undvika sjukhusbesök till 96 % (n=48) när det gäller ascites, pleuravätska och urinstämning.



Ascites via POCUS
Foto: Johan Fridegren



POCUS i hemmet
Foto: Johan Fridegren



Andel undvikta sjukhusbesök
(n=48)

Poster nr: 6144-A-2306